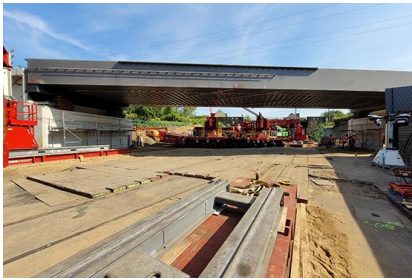


Wir sind ein Team aus leidenschaftlichen Planer*innen im Bauwesen, das sich auf die Objekt- und Tragwerksplanung von Ingenieurbauwerken aus dem Fachgebiet des konstruktiven Ingenieurbaus spezialisiert hat.

Von unserem Bürostandort im belebten Münchner Zentrum bearbeiten wir im Rahmen von Infrastrukturprojekten umfangreiche Planungsaufgaben aus dem ganzen Bundesgebiet. Zusätzlich unterstützt werden wir dabei von unserem starken Netzwerk aus externen, sehr erfahrenen Ingenieur*innen (Statik, Geotechnik, Vermessung, Bauphysik) und Konstrukteur*innen (Bewehrungsplanung, Konstruktionsplanung).



Bauingenieur M.Sc. (m/w/d), Ingenieurbau, Objektplanung - Vollzeit

Werden Sie ab sofort Teil unseres Teams!

Ihre Aufgaben:

- Objektplanung von Ingenieurbauwerken gemäß den Leistungsphasen 1 bis 7 (HOAI) im Bereich der Bahn- und Straßeninfrastruktur
- Verantwortlich für die Erarbeitung und Erstellung von allen phasenspezifischen Planungsdokumenten der Objektplanung
- Koordinationsaufgaben / Schnittstellenbetreuung zwischen unterschiedlichen Planungsteams / Planungsgewerken
- Kommunikation mit Auftraggebern, Bauherrn sowie mit Trägern öffentlicher Belange

Unser Versprechen:

- Unbefristete Anstellung
- Flexible Arbeitszeiten und Arbeitsorte
- Attraktiver Arbeitsplatz in zentraler, innerstädtischer Lage

Ihr Profil:

- Abgeschlossenes Studium in der Fachrichtung Bauingenieurwesen mit Vertiefung konstruktiver Ingenieurbau
- Idealerweise Kenntnis der einschlägigen Normen, Regelwerke, Richtlinien und Richtzeichnungen
→ Ist dies nicht der Fall, bringen wir es Ihnen bei!
- Interesse am Umgang mit Konstruktionssoftware
- Leidenschaft, Eigeninitiative und Leistungsbereitschaft
- Teamorientierung, Verantwortungsbewusstsein
- Gute Deutschkenntnisse in Wort und Schrift

- Respektvolle Unternehmenskultur und familiäres Betriebsklima
- Attraktive Vergütung
- Aktive Unterstützung bei der persönlichen und fachlichen Weiterentwicklung

Machen Sie sich Ihr eigenes Bild, wir freuen uns auf Sie!