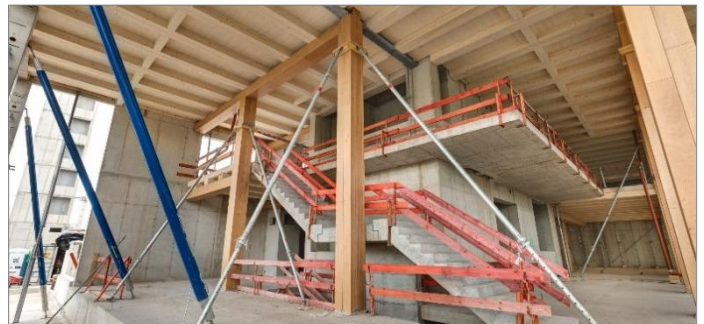




Für den Standort **NÜRNBERG** suchen wir:

**Tragwerksplaner  
im Bereich Hochbau**  
(m/w/d)



**Wir bieten Ihnen:**

- Eine fundierte Einarbeitung durch erfahrene Ingenieure
- Einen sicheren Arbeitsplatz bei attraktiver Bezahlung
- Spannende und anspruchsvolle Projekte
- Vielseitige Einblicke in die Tragwerksplanung
- Einen umfangreichen und breiten Wissenserwerb
- Die Möglichkeit auf Einstieg / Einarbeitung in die Bereiche Denkmalpflege, Spezialtiefbau, Brückenbau

Gerne steht Ihnen Herr Matthias Krafft für Rückfragen unter der Telefonnummer 0911 / 54 42 89-6 zur Verfügung

Wir freuen uns auf Sie



**JETZT  
INFORMIEREN  
UND  
BEWERBEN**



**Wolfrum Ingenieurbüro GmbH**

Volbehrstraße 11 d

90491 Nürnberg

Mail: [stellenangebote@ibwolfrum.de](mailto:stellenangebote@ibwolfrum.de)

Web: <https://ibwolfrum.de>